

SYNC-GPS • SINCRONIZADOR GPS



El sincronizador SYNC-GPS es un equipo de sincronización de destelladores a partir de la hora UTC obtenida vía GPS. Por el hecho de utilizar una referencia temporal universal, la capacidad de sincronización es independiente de la distancia y se extiende a toda la superficie del planeta con cobertura GPS.

El equipo integra una antena activa de alta ganancia (24dB) que evita el uso de antenas externas para la mayor parte de las aplicaciones.

En casos donde la ubicación del mismo provoque grandes atenuaciones en la señal GPS, el equipo dispone opcionalmente de conector coaxial para antena externa.

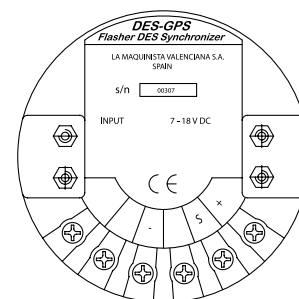
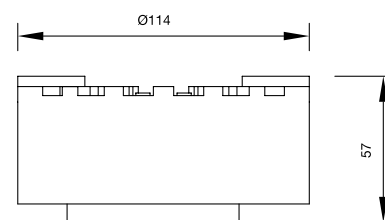
Características

- Receptor GPS de 20 canales.
- El sincronizador y su antena están integrados en el interior de la baliza.
- Empleo de tecnología GPS.
- Bajo nivel de consumo.
- Configuración automática independiente de las características de destellos.
- Posibilidad de sincronización o barrido de luces.
- Sincronización independiente de la distancia de las balizas.



Especificaciones técnicas

- Autodiagnóstico hardware y configuración vía puerto serie SCI (5 V TTL) compatible RS232 vía convertidor externo (TTL-RS232 ó TTL-USB). Formato de datos 57600@8E1.
- Protección electrónica frente a sobretensiones, cortocircuitos e inversiones de polaridad.
- Regulador principal conmutado de alta eficiencia y microcontrolador 8bit y ultra-bajo consumo.
- Módulo GPS de 20 canales (12 en modo tracking) con protocolo NMEA0183 v. 3.01 y precisión de sincronización de 1ppm (0,0001%).
- Antena activa QHA (Quadrifilar Helical Antenna) de alta ganancia (24dB) y alta inmunidad a desintonización.
- Uso opcional de antena externa a través de conector MCX para coaxial de 50Ω (RG58).
- Hardware adicional para autodiagnóstico en procesos de mantenimiento.
- Puerto serie full-duplex a niveles TTL para intercomunicación con PC.
- Grado de estanqueidad IP-66.
- Compatibilidad electromagnética CE
- Peso neto: 0,65 kg.



Rango de alimentación	7-18 V CC
Consumo medio	< 15 mA
Modo Sleep	0,4 mA
Modo Activo	65 mA
Receptor GPS	20 canales
Antena GPS	Antena activa 24 dB
Protocolo	NMEA0183 v. 3.01
Firmware	Almacenado en memoria flash, actualizable vía puerto serie
Pulsos de sincronismo	1 ms Activado por flanco de subida
Conector de antena	MCX, 50 Ohm, Hembra
Precisión de tiempos	± 1 ms
Rango de temperatura	-40 °C + 75 °C
Dimensiones	200 x 90 x 60 mm (W x H x D)
Peso	0,55 kg
Grado de estanqueidad	IP-66
Compatibilidad electromagnética	CE
Conexión a telecontrol	RS232