

Gestión de comunicaciones

SISTEMAS DE MONITORIZACIÓN Y CONTROL REMOTO



La Maquinista Valenciana dispone de un Sistema de Control y Monitorización Remoto especialmente diseñado para la supervisión de estaciones de ayudas a la navegación incluyendo faros, balizas, boyas y en general cualquier equipo de señalización marítima.

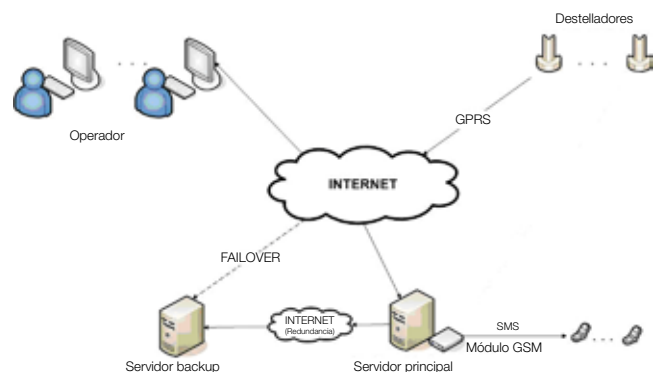
El sistema permite la monitorización y control de un número ilimitado de estaciones remotas desde una o más estaciones centrales.

Características

- Acceso bajo entorno web.
- Número ilimitado de estaciones remotas ya que no son necesarias licencias.
- Alcance ilimitado, dependiendo de los medios de transmisión.
- Topología basada en internet a través de un núcleo de comunicaciones.
- Posibilidad de incorporar redundancia con sincronización automática a través de internet.
- Bases de datos SQL de fácil integración.
- Sistema modular, expansible y deslocalizado.
- Interface amigable para el usuario. No se requiere experiencia especializada.
- Control y monitorización remotos en tiempo real.
- Paquete de software bajo entorno gráfico (Windows o similar) para el control de supervisión y adquisición de datos.
- Niveles de acceso con claves, de manera que sólo el personal autorizado puede llevar a cabo las actuaciones que les estén permitidas, aumentando así la seguridad del sistema.
- Informes sobre estado actual, mantenimiento, alarmas e incidentes.
- El software incluye bases de datos en tiempo real, resúmenes, indicaciones de alarmas visuales y sonoras.
- Disponible monitorización de posicionamiento de boyas por GPS.
- La configuración del sistema puede diseñarse conforme a los requerimientos del cliente.

Enlaces de comunicación

- GPRS.
- Red telefónica pública.
- Cables propios (dedicados).
- Enlaces de radio HF, VHF ó UHF.
- Satélite.
- Internet.
- Otros medios de comunicación disponibles en el mercado.



Aplicación web

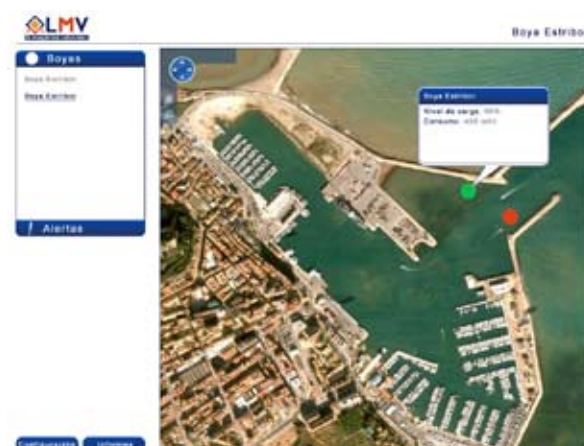
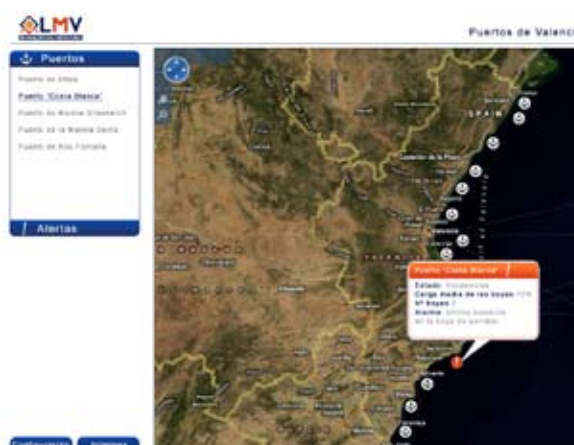
Monitorización de estaciones remotas:

- Estado actual.
- Telemetría.
- Alarmas.

Control remoto de estaciones remotas:

- Posibilidad de cambiar la configuración de los equipos.

Páginas web



Estación remota

- Disponemos de diferentes tipos de interfaces de estación remota, dependiendo de los enlaces de comunicación utilizados: GPRS, radio modems HF, VHF y UHF, transceptores de satélite INMARSAT-C.
- Cualquier combinación de estos interfaces es posible, de acuerdo con los medios de transmisión existentes o los más adecuados.
- Entrada de tensión a 12 / 24 VCC ó 120 / 240 VCA.
- Interfaces con otros sistemas RS232, RS485.