

SISTEMA DE TELECONTROLE E MONITORAÇÃO REMOTO



La Maquinista Valenciana dispõe dum Sistema de Telecontrole e Monitoração remoto, especialmente desenhado para a supervisão de estações de ajudas à navegação, incluindo faróis, lanternas, bóias, e em geral cualquier tipo de señalização náutica

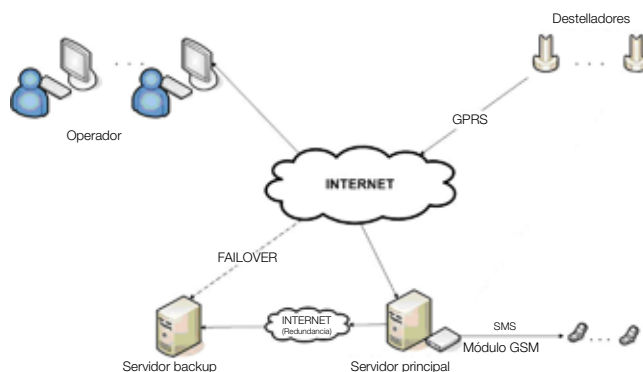
O sistema permite a monitorização e telecontrole de um numero ilimitado de estações remotas (sinais náuticos) desde uma ou mais estações centrais

Características

- Acesso sob meio web.
- Numero ilimitado de estações remotas (sinais náuticos) ja que não som necessárias licenças.
- Alcance ilimitado dependendo dos meios de transmissão das comunicações
- Topologia baseada em internet a traves de um nucleo de comunicações.
- Possibilidade de incorporar redundância com sincronização automatica a traves de internet.
- Bases de dados SQL de integração simples.
- Sistema modular, expansible e deslocalizado.
- Interface amigável para o usuário. Não requer experiência especializada.
- Telecontrole e monitoração remotos em tempo real.
- Pacote de software sob meio grafico (windows ou similar) para o controle de supervisão e aquisição de dados.
- Diferentes níveis de acesso com senhas, de maneira que só o pessoal autorizado pode levar a cabo as atuações que lhes permite sua senha de acesso, aumentando asi a segurança do sistema.
- Relatórios sobre estado atual, alarmes e incidentes. Possibilidade de confeccionar graficos e estadísticas, asi como guardar um historico de todos os eventos acontecidos.
- O software inclui bases de dados em tempo real, resumos, indicações de alarmes visuais e sonoras.
- Disponível monitoração do posicionamento de bóias por GPS e o envio de alarme no caso de que a bóia saia de sua rádio de passeio.
- A configuração do sistema pode desenhar-se conforme aos requerimentos do cliente.

Enlaces de comunicação

- GPRS.
- Rede de telefonos publica.
- Cabos propios (dedicados).
- Enlaces de radio HF, VHF ou UHF.
- Satelital.
- Internet.
- Outros meios de comunicação disponíveis no mercado.



Aplicação Web

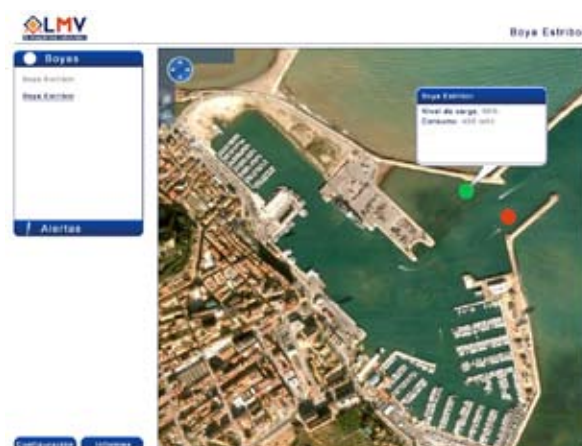
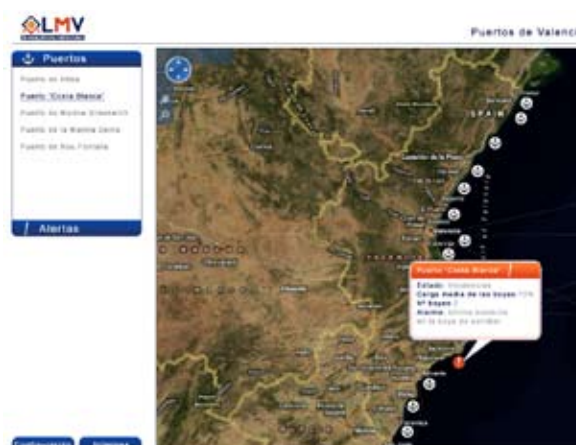
Monitoração das estações remotas (sinais náuticas):

- Estado atual.
- Telemetria.
- Alarmes.

Telecontrolo remoto das estações remotas (sinais náuticas):

- Possibilidade de mudar a configuração das equipes.

Sites web



Estação remota

- Dispomos de diferentes tipos de interfaces de estação remota, dependendo dos enlaces de comunicações utilizados: GPRS, radio modems, HF, VHF, e UHF, transceptores satelitais INMARSAT-C.
- Qualquer combinação destes interfaces é possível, de acordo com os meios de transmissão existentes ou os adequados.
- Entrada de tensão a 12 / 24 VCC ou 120 / 240 VCA.
- Interfaces com outros sistemas RS232, RS 485.